

CLEVERES ZUHAUSE

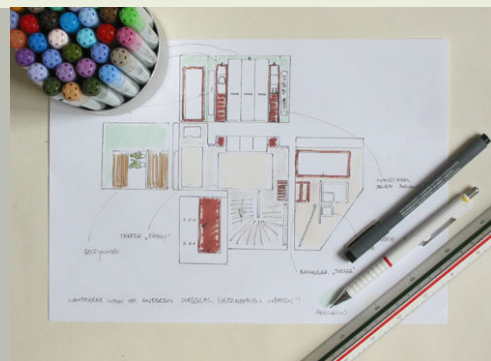
Vorname / Name: _____

Straße Nr.: _____

PLZ/ ORT: _____

Fax Nr.: _____ Mobil: _____

email-Adresse: _____



Ich wünsche eine Einrichtungsberatung für

- einen Raum eine Wohnung ein ganzes Haus

Welchen Raum? _____

Wie viele Personen soll bei der Planung berücksichtigt werden?

- Erwachsene _____ Kinder _____ Alter _____

Welchen Wohnstil wünschen Sie?

- Modern light Landhaus light Antik und Modern Mix
 Modern dunkel Landhaus natur Ethno (orientalisch/asiatisch)
 Modern farbig Romantisch Jung Style
 Typisch Boy oder Girl eigene Definition: _____

Welche zusätzliche Funktionen wünschen Sie? z.B. mehr Stauraum, Raumtrenner, PC Platz im Wohnraum, Spielecke usw.

Welche vorhandene Möbel sollen in der Planung berücksichtigt werden?

Bitte teilen Sie uns die genauen Maße (LxBxH) des Möbelstücks, die Art und Farbe mit. Idealerweise fügen Sie ein Foto bei.

Bodenbelag: Soll neu gemacht werden bleibt (Farbe) _____

Wand: Soll neu gemacht werden bleibt (Farbe) _____

Welche Farben sollen nicht in der Planung berücksichtigt werden?

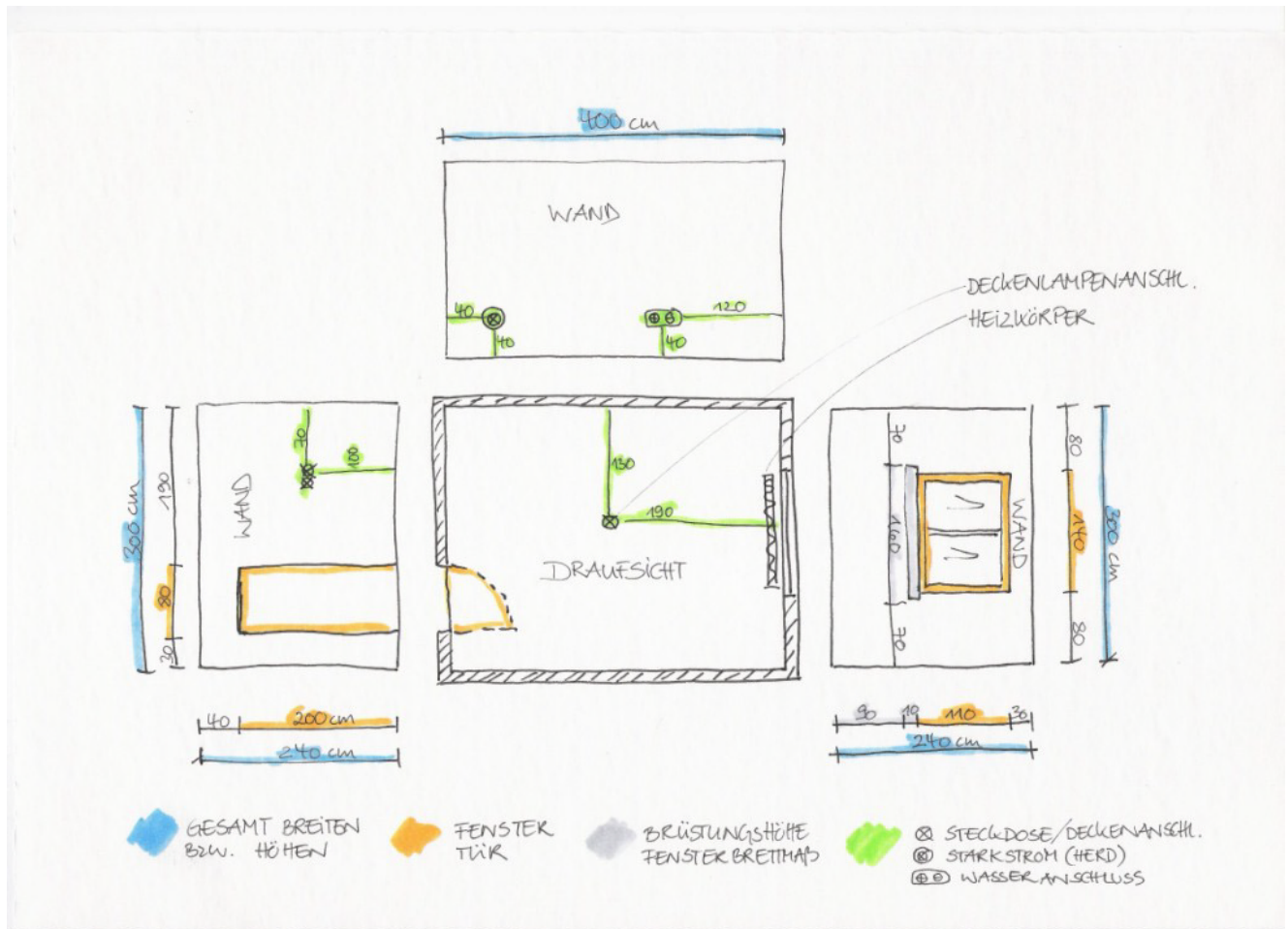
Können bei der Küchen- und Badplanung die Wasseranschlüsse neu verlegt werden?

Ja

Nein

Fertigen Sie mit folgenden Informationen eine einfache Raumskizze an (siehe auch Beispiel unten):

- ▶ Länge, Breite, Raumhöhe, Dachschrägen, Mauervorsprünge
- ▶ Heizung, Lichtschalter, Steckdosen, TV-, Telefon-, und Beleuchtungsanschlüsse
- ▶ Türen, Fenster, Brüstungshöhe
- ▶ Zuwasseranschlüsse



Neben dem ausgefüllten Fragebogen fügen Sie bitte außerdem Ihren Haus- oder Wohnungsgrundriss mit genauen Maßen bei.

Bitte senden Sie die vollständig zusammengestellte Unterlagen an:

Cleveres Zuhause

Ulla Haas
Steffanistr. 30
81247 München

Bitte haben Sie Verständnis, dass wir nur bei erfolgter Bankeinzahlung Ihre Anfrage planen können.

Unsere Bankverbindung:

Ulla Haas . Konto 78 423 806 . BLZ 700 100 80 . Postbank München